

AQUANOVA MULTI

REFRIGERACIÓN, CALEFACCIÓN Y ACS



R-32

WiFi

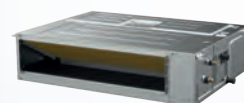


COMBINABLE CON

▶ SPLIT NOVA Y NOVA EVO



▶ CONDUCTOS NOVA Y NOVA EVO



▶ CASSETTE NOVA



Características

- ★ **Solución Aquanova Multi** con hasta 3 unidades interiores y un depósito de ACS.
- ★ **Ud. Exterior (7,9 kW) + depósito combinable** con unidades interiores Split Nova EVO, Split Nova, Conductos Nova y Cassete Nova. Conductos Nova y Nova EVO / Cassete Nova
- ★ **Depósito de acero vitrificado** de 190 litros.
- ★ **Diversos modos de funcionamiento:**
 - Calefacción (Solo calor).
 - Calefacción con producción de ACS.
 - Producción de ACS.
 - Refrigeración (Solo frío).
 - Refrigeración con ACS con recuperacion total o parcial.

AQUANOVA MULTI			
Componentes		Código	
Ud. Exterior		4000006255	
Depósito			
Combinación	Código	Instalación	Ud. Interiores
Aquanova Multi + Splits	4000006250	Salón + 1 dormitorio	18 + 9
	4000006252	3 dormitorios	9 + 9 + 9
	4000006253	Salón + 2 dormitorios	12 + 9 + 9
	4000006251	Salón + 2 dormitorios	18 + 9 + 9
	4000006254	Salón + 2 dormitorios	18 + 12 + 9
Aquanova Multi + Conductos	4050011560	Salón + 3 dormitorios	24
	4050011561	Unifamiliar dos alturas	12+12
	4050011562	Unifamiliar dos alturas	18 + 12

Cumple con ZTE - HE4 gracias a su aporte renovable de ACS

R-32



NOVEDAD 2024



4X1 AQUANOVA MULTI

KSTI M4-28/80 AN

CARACTERÍSTICAS

		FRÍO	CALOR
CAPACIDAD	W	7.918	8.212
	Kcal/h	6.808	7.061
CONSUMO ELÉCTRICO	W	2.450	2.210
RANGO FUNCIONAMIENTO DE TRABAJO U. EXTERIOR	°C	-15/50	-15/24
EER/COP		3,23	3,71
SEER (ZONA CLIMÁTICA INTERMEDIA)		6,3 (A++)	
SCOP (ZONA CLIMÁTICA INTERMEDIA)		4,1 (A+)	

UNIDAD EXTERIOR

		FRÍO	CALOR
INTENSIDAD NOMINAL	A	11	10,5
INTENSIDAD MÁX.	A	23,5	
ALIMENTACIÓN	V-ph-Hz	1Ph-230V-50Hz	
NIVEL SONORO (presión sonora/potencia sonora)	dB[A]	61	
CAUDAL EXTERIOR	m ³ /h	4.000	
DIMENSIONES (mm)	Ancho sin llaves/ con llaves	846	
	Profundo	410	
	Alto	810	
PESO NETO	kg	64,3	

REFRIGERANTE

GAS REFRIGERANTE	Tipo	R-32	
CARGA DE REFRIGERANTE	g	1.800	
TUBERÍA DE CONEXIÓN FRIGORÍFICA	Líquido	4 x 1/4	
	Gas	3 x 3/8	1 x 1/2
DISTANCIA INTERCONEXIÓN DIFERENCIA ALT. MÁX. ENTRE UNIDADES INTERIORES)		10	
DISTANCIA INTERCONEXIÓN MÁX. VERTICAL		15	
FRIGORÍFICA POR UNIDAD (METROS)	Total vert.+horiz	35	
DISTANCIA MÁXIMA TOTAL	m	80	
DISTANCIA PRECARGADA	m	22,5	
CARGA ADICIONAL	g/m	12	
TIPO EXPANSIÓN		ELECTRÓNICA	

CONEXIONES ELÉCTRICAS

Nº DE CABLES DE INTERCONEXIÓN (por unidad interior)		4x1,5
ALIMENTACIÓN		3x4
CÓDIGO		4000051902

NOVEDAD 2024

FUNCIÓN
ANTILEGIONELAHASTA 55°C EN SET
HASTA 70°C CON RESISTENCIA

ACUMULADOR 190L AQUANOVA

CARACTERÍSTICAS

VOLUMEN DE AGUA	L	190
DATOS A15/12 °C W15-45 °C		
POTENCIA TÉRMICA BC	kW	4,0
COP	kW/kW	3,90
DATOS S/ EN 16147:2017		
POTENCIA TÉRMICA BC	kW	3,90
SCOP DHW(AIRE 7°C - CLIMA MEDIO)	kWh/kWh	3,40
EFICIENCIA ENERGÉTICA DE CALDEO ACS	η_{WH} %	128
CLASE ENÉRGICA		A+
PERFIL DE CARGA DECLARADO		L
VOLUMEN DE AGUA MEZCLADA 40°C	V _{max} L	240
TIEMPO DE CALENTAMIENTO	TIEMPO hh:mm	2,30
CIRCUITO HIDRÁULICO		
CONEXIONES HIDRÁULICAS	"GAS/M	3/4
PRESIÓN MAX. TRABAJO (VÁLVULA SEGURIDAD INSTALADA)	bar	8,5
PRESIÓN DE DISEÑO	bar	10
CIRCUITO FRIGORÍFICO		
TUBERÍA DE LIQUIDO/TUBERÍA DE GAS	"	1/4 - 3/8
MÁX. LONGITUD HASTA LA UNIDAD EXTERIOR	m	20
DEPÓSITO ACUMULADOR		
MATERIAL		Acero esmaltado
PROTECCIÓN FRENTE A LA CORROSIÓN		Ánodo de magnesio
RANGOS DE TRABAJO		
TEMPERATURA EXTERIOR	°C	-15~+43
PUNTO DE CONSIGNA DEL AGUA (CON RESISTENCIA ELÉCTRICA)	°C	38~55(70)
DATOS ELÉCTRICOS		
INTERCONEXIÓN	mm	3x1,5 + tierra
	ALIMENTACIÓN V-Ph-Hz	220/240-1-50
RESISTENCIA ELÉCTRICA	POTENCIA kW	2,0
	CABLEADO mm ²	2 x 2,5 + tierra
DIMENSIONES		
DIMENSIÓN (ALTO / ANCHO / PROFUNDO)	mm	1.660 x 504 x 574
PESO	kg	70
CÓDIGO		4050080900

TABLA DE COMBINACIONES DE POTENCIAS

Capacidades para
las combinaciones

4x1



AQUANOVA

M4- 28/80 AQ

EXT R-32

CICLO DE REFRIGERACIÓN

Comb. Unidad interior	Ud. A W	Ud. B W	Ud. C W	Capacidad total		Consumo	
				Min./Máx.		Min./Máx.	
9+9	2.640	2.640	-	5.300 (3.180-5.830)		1.650 (760-1.920)	
9+12	2.640	3.520	-	6.200 (3.290-6.820)		1.860 (750-2.240)	
9+18	2.640	5.280	-	7.640 (33.10-8.410)		2.350 (780-2.820)	
9+24	2.250	6.000	-	8.250 (3.370-9.070)		2.550 (760-3.060)	
12+12	3.520	3.520	-	7.060 (3.390-7.770)		2.130 (750-2.550)	
12+18	3.310	4.970	-	8.280 (3.410-9.110)		2.550 (780-3.060)	
9+9+9	2.640	2.640	2.640	7.850 (3.430-8.640)		2.400 (770-2.880)	
9+9+12	2.480	2.480	3.300	8.260 (3.530-9.090)		2.530 (770-3.030)	
9+9+18	2.050	2.050	4.100	8.190 (3.560-9.010)		2.500 (790-3.000)	
9+12+12	2.260	3.020	3.020	8.290 (3.630-9.120)		2.520 (760-3.020)	
12+12+12	2.760	2.760	2.760	8.290 (3.710-9.110)		2.500 (760-3.000)	

CICLO DE CALEFACCIÓN

Comb. Unidad interior	Ud. A W	Ud. B W	Ud. C W	Capacidad total		Consumo	
				Min./Máx.		Min./Máx.	
9+9	2.640	2.640	-	5.750 (2.990-6.330)		1.640 (750-1.970)	
9+12	2.640	3.520	-	6.760 (2.980-7.440)		1.990 (750-2.380)	
9+18	2.640	5.280	-	8.460 (3.110-9.310)		2.500 (730-3.000)	
9+24	2.410	6.430	-	8.850 (3.080-9.730)		2.680 (730-3.220)	
12+12	3.520	3.520	-	7.760 (2.980-8.530)		2.340 (750-2.810)	
12+18	3.540	5.320	-	8.860 (3.100-9.750)		2.630 (730-3.160)	
9+9+9	2.640	2.640	2.640	8.680 (3.180-9.540)		2.450 (710-2.950)	
9+9+12	2.640	2.640	3.520	8.810 (3.170-9.690)		2.490 (710-2.980)	
9+9+18	2.200	2.200	4.400	8.790 (3.230-9.670)		2.390 (720-2.870)	
9+12+12	2.410	3.210	3.210	8.840 (3.170-9.720)		2.480 (710-2.980)	
12+12+12	2.950	2.950	2.950	8.860 (3.170-9.750)		2.470 (710-2.970)	

TABLA DE COMBINACIONES DE POTENCIAS*

1 UNIDAD	depósito	-	-	-	-
2 UNIDAD	depósito+9	depósito+12	depósito+18	depósito+24	9+9
	9+12	9+18	9+24	12+12	12+18
3 UNIDAD	depósito+12+12	depósito+12+18	depósito+9+9	depósito+9+12	depósito+9+18
	9+9+9	9+9+12	9+9+18	9+12+12	12+12+12
4 UNIDAD	depósito+12+12+12	-	-	-	-
	depósito+9+9+9	depósito+9+9+12	depósito+9+9+18	depósito+9+12+12	depósito+9+12+18

*Otras combinaciones a consultar